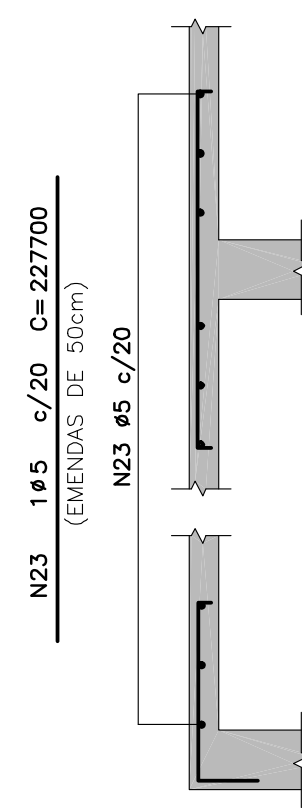


DET. DE DISTRIBUIÇÃO NOS NEGATIVOS



LISTA DE FERROS			
POS.	#	QUANT.	COMPRIMENTO
		UNIT.	TOTAL
1	8	1120	134
2	8	1200	15000
3	8	1200	15000
4	8	1200	15000
5	8	1200	15000
6	8	1200	15000
7	8	1200	15000
8	8	1200	15000
9	8	1200	15000
10	8	1200	15000
11	8	1200	15000
12	8	1200	15000
13	8	1200	15000
14	8	1200	15000
15	8	1200	15000
16	8	1200	15000
17	8	1200	15000
18	8	1200	15000
19	8	1200	15000
20	8	1200	15000
21	8	1200	15000
22	8	1200	15000
23	8	1200	15000
24	8	1200	15000
25	8	1200	15000
26	8	1200	15000
27	8	1200	15000
28	8	1200	15000
29	8	1200	15000
30	8	1200	15000
31	8	1200	15000
32	8	1200	15000
33	8	1200	15000
34	8	1200	15000
35	8	1200	15000
36	8	1200	15000
37	8	1200	15000
38	8	1200	15000
39	8	1200	15000
40	8	1200	15000
41	8	1200	15000
42	8	1200	15000
43	8	1200	15000
44	8	1200	15000
45	8	1200	15000
46	8	1200	15000
47	8	1200	15000
48	8	1200	15000
49	8	1200	15000
50	8	1200	15000
51	8	1200	15000
52	8	1200	15000
53	8	1200	15000
54	8	1200	15000
55	8	1200	15000
56	8	1200	15000
57	8	1200	15000
58	8	1200	15000
59	8	1200	15000
60	8	1200	15000
61	8	1200	15000
62	8	1200	15000
63	8	1200	15000
64	8	1200	15000
65	8	1200	15000
66	8	1200	15000
67	8	1200	15000
68	8	1200	15000
69	8	1200	15000
70	8	1200	15000
71	8	1200	15000
72	8	1200	15000
73	8	1200	15000
74	8	1200	15000
75	8	1200	15000
76	8	1200	15000
77	8	1200	15000
78	8	1200	15000
79	8	1200	15000
80	8	1200	15000
81	8	1200	15000
82	8	1200	15000
83	8	1200	15000
84	8	1200	15000
85	8	1200	15000
86	8	1200	15000
87	8	1200	15000
88	8	1200	15000
89	8	1200	15000
90	8	1200	15000
91	8	1200	15000
92	8	1200	15000
93	8	1200	15000
94	8	1200	15000
95	8	1200	15000
96	8	1200	15000
97	8	1200	15000
98	8	1200	15000
99	8	1200	15000
100	8	1200	15000
101	8	1200	15000
102	8	1200	15000
103	8	1200	15000
104	8	1200	15000
105	8	1200	15000
106	8	1200	15000
107	8	1200	15000
108	8	1200	15000

RESUMO DE ACO C.A. 50		
φ	COMPRIMENTO (m)	PESO (kg)
6,3		
8	10979,07	4392
10	1885,34	1188
12,5		
16		
20		
25		
TOTAL (kg)		5580

RESUMO DE ACO C.A. 60		
Ø	COMPRIMENTO (m)	PESO (kg)
5	2277	351
6		
TOTAL (kg)		351

DETALHE DO RAO DE CURVATURA (R)	
ϕ (mm)	R (cm)
12,5	10
16	13
20	16
25	20
31	25

VALOR ESPECIFICADO C.C. = COMPRIMENTO DA CURVA

[illegible]

NOTAS:

- 01-CONSUMO MÁXIMO DE CIMENTO: 120-150kg/m³ de concreto
- 02-ACQ: CA-50 = 1/4=400 MPa
- 03-MEDIDAS EM CM, INVERSES EM M.
- 04-NO MÓDULO TIPO MEDIDAS EM ESCALA
- 05-CONFORMAR MEDIDAS NO LOCAL
- 06-CONFORMAR MEDIDAS NO LOCAL
- 07-COBRIMENTO=3,0cm.
- 08-CONSUMO MÍNIMO DE CIMENTO: 300KG DE CIMENTO/m³ DE CONCRETO PREPARADO EM OBRA OU GROUT.
- 09-300KG DE CIMENTO/m³ DE CONCRETO DOSADO EM CENTRAL
- 09-FATOR AJUSTAMENTO MÁXIMO 4 0,60 1/4g

[illegible]